

rola i cel

grupy docelowe

kampanie społeczne

konkursy

sale edukacyjne

sprawozdania

fundacja Orlen

mobilny symulator

media społecznościowe

odznaka „Iuvenis Forti”

plany na przyszłość



# DIE SOZIALE PRÄVENTION IN DER FEUERWEHR IN POLEN





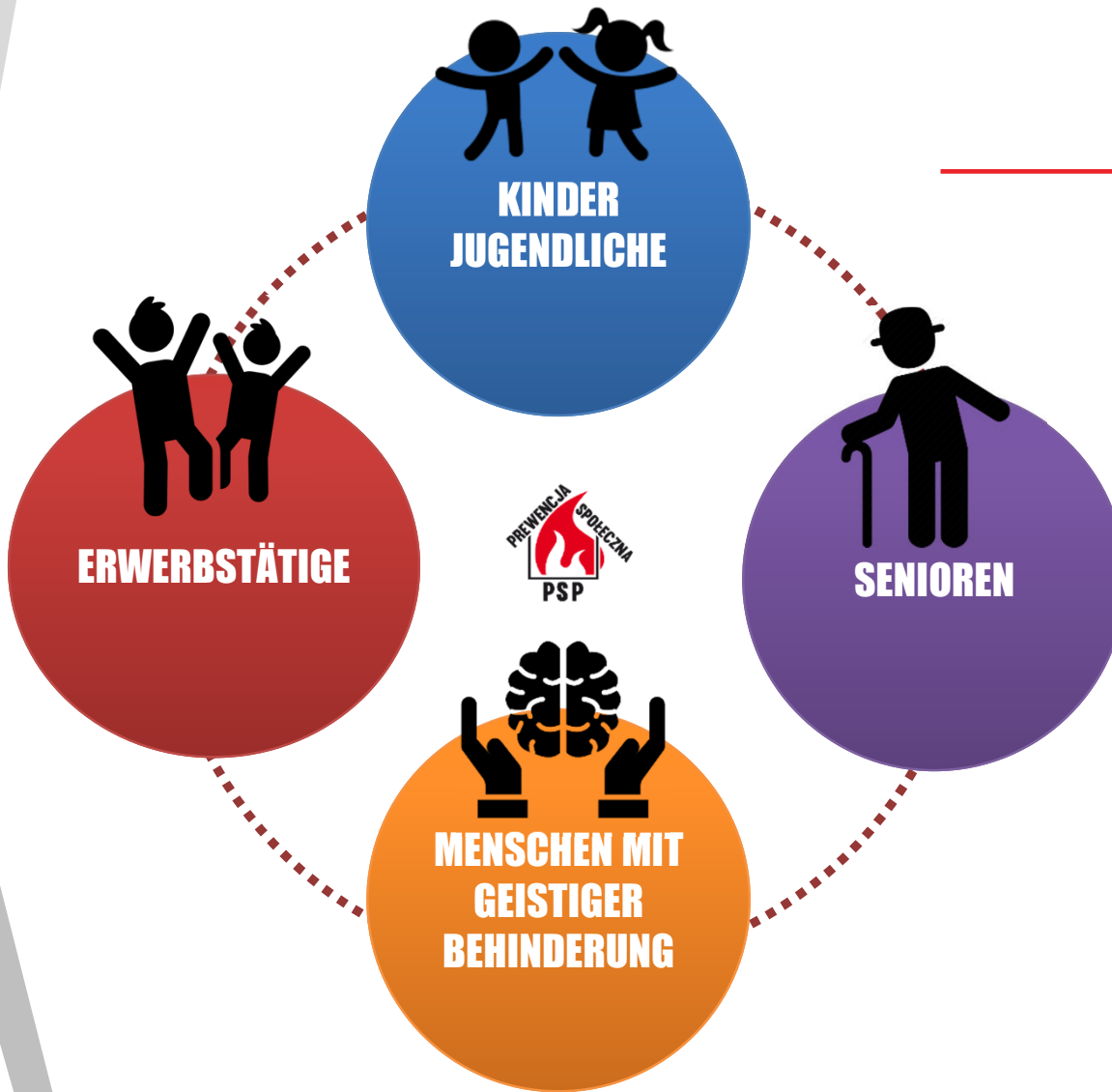
Das ist eine Reihe von Bildungs-, Informations- und Werbeaktivitäten die an:

- Kinder,
- Jugendliche,
- Senioren,
- Erwerbstätigen,
- Menschen mit geistiger Behinderung gerichtet sind.

## DIE SOZIALE PRÄVENTION IN DER FEUERWEHR



rola i cel	grupy docelowe	kampanie społeczne	konkursy	sale edukacyjne	sprawozdania	fundacja Orlen	mobilny symulator	media społecznościowe	odznaka „Iuvenis Forti”	plany na przyszłość
------------	----------------	--------------------	----------	-----------------	--------------	----------------	-------------------	-----------------------	-------------------------	---------------------



## DIE ZIELGRUPPEN



rola i cel

grupy docelowe

kampanie społeczne

konkursy

sale edukacyjne

sprawozdania

fundacja Orlen

mobilny symulator

media społecznościowe

odznaka „Iuvenis Forti”

plany na przyszłość



# SOZIALE PRÄVENTION IM BILDUNGSSYSTEM



SOZIALE PRÄVENTION  
IN DER BERUFSFEUERWEHR



GRUNDKURS

Im Rahmen des Kurses "Dienst in der  
Berufsfeuerwehr"

POSTGRADUALE STUDIEN

Berufsausbildung zur Vorbereitung für  
Offiziere



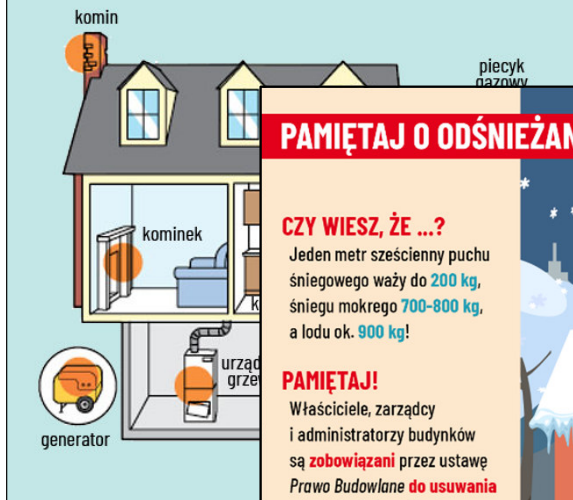




# DIE ROLLE UND DAS ZIEL DER SOZIALEN PRÄVENTION IN DER FEUERWEHR



## STREFY ZAGROŻENIA EMISJĄ TLENKU WĘGLA



### PAMIĘTAJ O ODŚNIEŻANIU DACHU!

#### CZY WIESZ, ŻE ...?

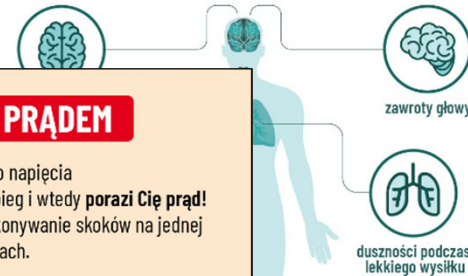
Jeden metr sześcienny puchu śniegowego waży do **200 kg**, śniegu mokrego **700-800 kg**, a lodu ok. **900 kg**!

#### PAMIĘTAJ!

Właściciele, zarządcy i administratorzy budynków są **zobowiązani** przez ustawę **Prawo Budowlane do usuwania z dachów śniegu i lodu.**



### OBJAWY ZATRUCIA TLENKIEM WĘGLA



### ODMROŻENIE

#### OBJAWY

- zmiana koloru skóry (błądy)
- szczypanie i pieczenie skóry
- utrata czucia w dłoniach

#### ZAPOBIEGANIE

- unikaj temperatur poniżej  $-15^{\circ}\text{C}$
- unikaj wysokiej wilgotności odzieży (rękawiczki, buty)
- ubieraj się warstwowo ("na cebulkę")
- zadbaj o nawilżenie skóry twarzy stosując tłuste kremy



### UWAŻAJ NA PORĄŻENIE PRĄDEM

Podczas nagłego zerwania linii wysokiego napięcia nie **maszeruj/nie biegnij!** - zamkniesz obieg i wtedy **porazi Cię prąd!** Oddal się z zagrożonej strefy poprzez wykonywanie skoków na jednej nodze bądź przy złączonych obydwu stopach.



rola i cel

grupy docelowe

kampanie społeczne

konkursy

sale edukacyjne

sprawozdania

fundacja Orlen

mobilny symulator

media społecznościowe

odznaka „Iuvenis Forti”

plany na przyszłość



## DIE ROLLE DER SOZIALEN PRÄVENTION





## SOZIALE PRÄVENTION – WOZU?



Das Hauptziel der „Sozialprävention“ ist die Sensibilisierung zum Brandschutz.

Dies soll zu einer **Verringerung der Zahl der Toten und Verletzten** führen.



Informacja statystyczna  
zdarzeń związanych  
z tlenkiem węgla

za okres  
01.10.2022 - 27.02.2023

Liczba zdarzeń z CO:	2178
Liczba osób rannych:	913
Liczba osób śmiertelnych:	47





## SOZIALE PRÄVENTION – WOZU?



Das Problem der Sterblichkeit bei Bränden betrifft vor allem Wohngebäude.

1



2



3



Menschen sterben in ihren Häusern...

rola i cel

grupy docelowe

kampanie społeczne

konkursy

sale edukacyjne

sprawozdania

fundacja Orlen

mobilny symulator

media społecznościowe

odznaka „Iuvenis Forti”

plany na przyszłość



## WARUM IST SOZIALE PRÄVENTION SINNVOLL UND ZUKUNFTSFÄHIG?



**BILLIGER**



**EINFACHER**



**ANGENEHMER**





## PERSONEN MIT GEISTIGER BEHINDERUNG



Die Abteilung für soziale Prävention des Hauptkommandos beteiligte sich an der Herausgabe von drei Publikationen für Personen mit geistiger Behinderung:

- 1) „Mein Wissen über die Feuerwehr”
- 2) „Meine Sicherheit im Alltag“
- 3) „Mein Wissen über die Gefahren“



Wydanie publikacji odbyło się w porozumieniu z **Polskim Stowarzyszeniem na rzecz Osób z Niepełnosprawnością Intelektualną (PSONI)**

rola i cel

grupy docelowe



kampanie społeczne

konkursy

sale edukacyjne

sprawozdania

fundacja Orlen

mobilny symulator

media społecznościowe

odznaka „Iuvenis Forti”

plany na przyszłość

## PUBLIKACJE



rola i cel

grupy docelowe

kampanie społeczne

konkursy

sale edukacyjne

sprawozdania

fundacja Orlen

mobilny symulator

media społecznościowe

odznaka „Iuvenis Forti”

plany na przyszłość



**CZAD OSZUKUJE ZMYŚŁY!**

**ZADBAJ O BEZPIECZEŃSTWO**

**ROZPOCZYNA SIĘ SEZON GRZEWczy**

**ZMNIEJSZ RYZYKO - ZAMONTUJ CZUJKĘ**

**OBJAWY ZATRUCIA TLENKIEM WĘGLA**

**PRZYKŁADOWE ROZMIESZCZENIE CZUJKI**

**GDZIE UMIEŚCIĆ CZUJKĘ TLENKU WĘGLA?**

**STREFY ZAGROŻENIA EMISJĄ TLENKU WĘGLA**

Te objawy mogą świadczyć o obecności tlenku węgla:

- ból głowy
- duszność
- senność
- osłabienie
- przyspieszone tętno
- zawroty głowy
- nudności
- wymioty
- utrata przytomności

Jeśli instalujesz czujkę w miejscu, które:

- jest dobrze wentylowane
- nie jest bezpośrednio nadgrzewane
- nie jest bezpośrednio nadgrzewane
- nie jest bezpośrednio nadgrzewane

SCIANA - czujkę nie można umieszczać w odległości mniejszej niż 3 metry od ściany.

# CZUJKA

na straży Twojego bezpieczeństwa!



## KAMPAGNE WÄHREND DER HEIZSAISON



Co czwarty Polak myśli, że czad można rozpoznać po zapachu lub dymie.

**NIE WIDAĆ!**

PRZYSPIESZONA CZYNNOŚĆ SERCA    OSŁABIENIE    BÓL GŁOWY

DUSZNOŚĆ    SENNOŚĆ

Takie objawy mogą świadczyć o obecności tlenku węgla.

Natychmiast przewietrz mieszkanie, ewakuuj współmieszkańców, wyjdź na zewnątrz, wezwij straż pożarną i zasięgnij porady lekarskiej.

**998**

Zmniejsz ryzyko, zamontuj czujkę tlenku węgla.

To Twoja mała inwestycja w duże bezpieczeństwo!

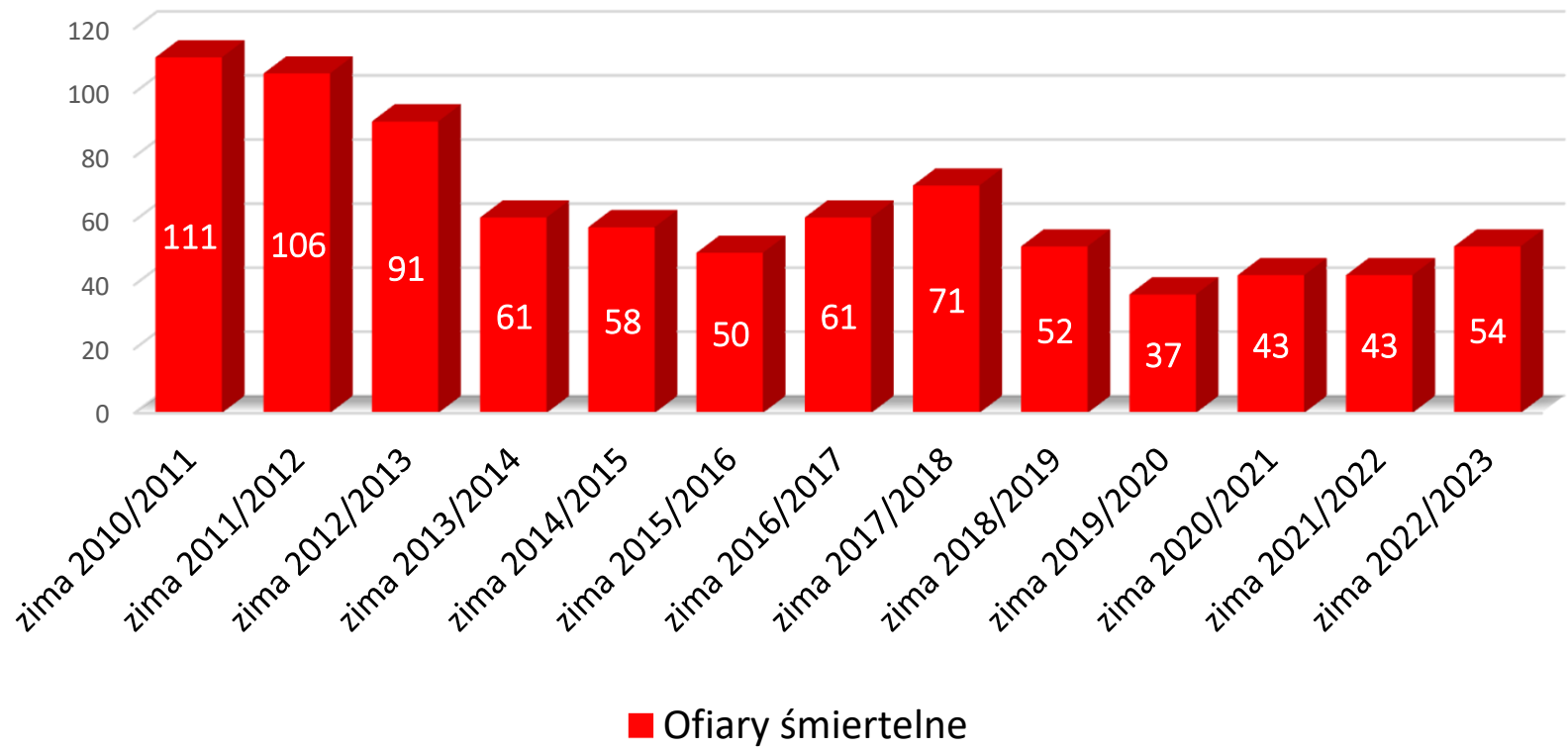
Ogólnopolska kampania edukacyjno-informacyjna Państwowej Straży Pożarnej



## TÖDLICHE KOHLENMONOXIDUNFÄLLE



### Zahl der Todesfälle von Kohlenmonoxidvergiftungen









rola i cel

grupy docelowe

kampanie społeczne

konkursy

sale edukacyjne

sprawozdania

fundacja Orlen

mobilny symulator

media społecznościowe

odznaka „Iuvenis Forti”

plany na przyszłość



# SICHERHEIT IM SOMMER- UND WINTERFERIEN





rola i cel

grupy docelowe

kampanie społeczne

konkursy

sale edukacyjne

sprawozdania

fundacja Orlen

mobilny symulator

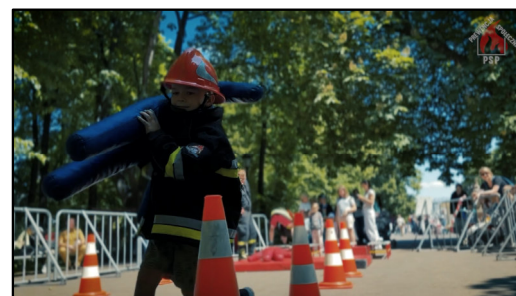
media społecznościowe

odznaka „Iuvenis Forti”

plany na przyszłość



# PICKNICK





rola i cel

grupy docelowe

kampanie społeczne

konkursy

sale edukacyjne

sprawozdania

fundacja Orlen

mobilny symulator

media społecznościowe

odznaka „Iuvenis Forti”

plany na przyszłość



# WETTBEWERBE FÜR KINDER UND JUGENDLICHE



## OGÓLNOPOLSKI KONKURS PAŃSTWOWEJ STRAŻY POŻARNEJ dla dzieci i młodzieży



**PLASTYCZNY (konkurs indywidualny)**  
konkurs indywidualny jest przeznaczony dla uczniów klas 1-3 p. „Grupy Specjalistyczne Państwowej Straży Pożarnej”.



**SPOT FILMOWY (konkurs zespołowy)**  
Zadaniem konkursowym jest nagranie spotu filmowego p. „Nie nagrywaj. Reaguj!”.



Regulaminy oraz wzory kart zgłoszeniowych i formularzy dostępne są na stronie internetowej: [www.psp.gov.pl](http://www.psp.gov.pl) lub [www.konkursy.psp.gov.pl](http://www.konkursy.psp.gov.pl)

Organizator: Prewencja Społeczna PSP - Konkursy dla dzieci i młodzieży.  
Organizatorzy: Komendy Powiatowe PSP - Konkursy dla dzieci i młodzieży.



rola i cel

grupy docelowe

kampanie społeczne

konkursy



sale edukacyjne

sprawozdania

fundacja Orlen

mobilny symulator

media społecznościowe

odznaka „Iuvenis Forti”

plany na przyszłość

# GESAMTPOLNISCHER KALENDERWETTBEWERB




**2024**

**STYCZEŃ**  
PN WT SR CZ PT SO ND  
1 2 3 4 5 6 7  
8 9 10 11 12 13 14  
15 16 17 18 19 20 21  
22 23 24 25 26 27 28  
29 30 31

**LUTY**  
PN WT SR CZ PT SO ND  
1 2 3 4  
5 6 7 8 9 10 11  
12 13 14 15 16 17 18  
19 20 21 22 23 24 25  
26 27 28 29

**MARZEC**  
PN WT SR CZ PT SO ND  
1 2 3  
4 5 6 7 8 9 10  
11 12 13 14 15 16 17  
18 19 20 21 22 23 24  
25 26 27 28 29 30 31

**KWIECIEŃ**  
PN WT SR CZ PT SO ND  
1 2 3 4 5 6 7  
8 9 10 11 12 13 14  
15 16 17 18 19 20 21  
22 23 24 25 26 27 28  
29 30

**MAJ**  
PN WT SR CZ PT SO ND  
1 2 3 4 5  
6 7 8 9 10 11 12  
13 14 15 16 17 18 19  
20 21 22 23 24 25 26  
27 28 29 30 31

**CZERWIEC**  
PN WT SR CZ PT SO ND  
1 2  
3 4 5 6 7 8 9  
10 11 12 13 14 15 16  
17 18 19 20 21 22 23  
24 25 26 27 28 29 30

**LIPIEC**  
PN WT SR CZ PT SO ND  
1 2 3 4 5 6 7  
8 9 10 11 12 13 14  
15 16 17 18 19 20 21  
22 23 24 25 26 27 28  
29 30 31

**SIERPIEŃ**  
PN WT SR CZ PT SO ND  
1 2 3 4  
5 6 7 8 9 10 11  
12 13 14 15 16 17 18  
19 20 21 22 23 24 25  
26 27 28 29 30 31

**WRZESIEŃ**  
PN WT SR CZ PT SO ND  
1 2 3  
4 5 6 7 8 9  
10 11 12 13 14 15  
16 17 18 19 20 21 22  
23 24 25 26 27 28 29  
30

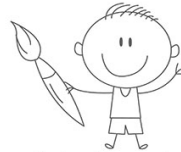
**PAŹDZIERNIK**  
PN WT SR CZ PT SO ND  
1 2 3 4 5 6  
7 8 9 10 11 12 13  
14 15 16 17 18 19 20  
21 22 23 24 25 26 27  
28 29 30 31

**LISTOPAD**  
PN WT SR CZ PT SO ND  
1 2 3  
4 5 6 7 8 9 10  
11 12 13 14 15 16 17  
18 19 20 21 22 23 24  
25 26 27 28 29 30

**GRUDZIEŃ**  
PN WT SR CZ PT SO ND  
1 2 3  
4 5 6 7 8 9  
10 11 12 13 14 15  
16 17 18 19 20 21 22  
23 24 25 26 27 28 29  
30 31

## OGÓLNOPOLSKI KONKURS PAŃSTWOWEJ STRAŻY POŻARNEJ

dla dzieci i młodzieży

konkurs skierowany jest  
do uczniów klas 1-3

### PLASTYCZNY (konkurs indywidualny)

Zadaniem konkursowym jest stworzenie pracy plastycznej  
pt. „Grupy Specjalistyczne Państwowej Straży Pożarnej”.konkurs skierowany jest  
do uczniów klas 4-8

### SPOT FILMOWY (konkurs zespołowy)

Zadaniem konkursowym jest nagranie spotu filmowego  
pt. „Nie nagrywaj. Reaguj!”.Regulaminy oraz wzór Karty zgłoszeniowej i Oświadczeń dostępne są  
na stronie Komendy Głównej PSP ([www.kgppsp.gov.pl](http://www.kgppsp.gov.pl)) w zakładce:  
Co robimy - Prewencja Społeczna PSP - Konkursy dla dzieci i młodzieży.Organizatorem konkursu jest Komendant Główny Państwowej Straży Pożarnej.  
Prace konkursowe należy przesyłać pocztą na adres: Komenda Główna PSP, Wydział Prewencji Społecznej, ul. Podchorążych 39, 00-463 Warszawa  
z dopiskiem nazwy Konkursu na kopercie (PLASTYCZNY, SPOT) do 5 kwietnia 2024 r. (decyduje data stempla pocztowego).  
Informacja o laureatach zamieszczona zostanie na stronie internetowej Komendy Głównej PSP oraz w mediach społecznościowych.Realizacja: Biuro Komendanta Głównego, Wydział Prewencji Społecznej  
Autor zdjęcia: Damian GołańskiKarta zgłoszenia  
na Ogólnopolski Konkurs PSP dla dzieci i młodzieży

KONKURS

1. rodzej:   
2. tytuł: 

DANE UCZNIĄ/UCZNIÓW

3. imię i nazwisko:   
4. klasa: 

SZKOŁA / PLACÓWKA OŚWIATOWA

5. nazwa szkoły:   
6. adres (ulica, numer, kod pocztowy, miejscowość):   
7. powiat:   
8. województwo: 

DANE NAUCZYCIELA (OSÓBY ZGŁASZAJĄCEJ UCZNIĄ/UCZNIÓW)

9. imię i nazwisko:   
10. telefon kontaktowy: Wyrażam zgodę na przetwarzanie podanych danych osobowych w karcie zgłoszenia przez Komendę Główną Państwowej Straży Pożarnej  
z siedzibą przy ul. Podchorążych 39, kod pocztowy 00-463 w Warszawie dla potrzeb zgłoszenia ucznia/uczniów w ogólnopolskim konkursie  
PSP. Podstawę prawną – art. 6 ust. 1 lit. a Rozporządzenia Parlamentu Europejskiego i Rady (UE) 2016/679 z dnia 27 kwietnia 2016 roku  
w sprawie ochrony osób fizycznych w związku z przetwarzaniem danych osobowych i w sprawie swobodnego przepływu takich danych oraz  
uchylecia dyrektywy 95/46/WE (RODO). Przyjmuję do wiadomości, że wyrażona przeze mnie zgoda może być wycofana w każdej chwili.

Uwaga

- Karta zgłoszenia należy wypełnić w wersji elektronicznej, następnie należy wydrukować ją i dołączyć do pracy konkursowej.
- Praca konkursowa bez dołączonej i poprawnie wypełnionej karty zgłoszenia nie będzie dopuszczona do konkursu.
- Brak zgody na przetwarzanie danych osobowych skutkować będzie niedopuszczeniem pracy do konkursu.

Drukuj





## GESAMTPOLNISCHER FEUERWEHRWETTBEWERB DER FREIWILLIGEN FEUERWEHR DER REPUBLIK POLEN



- Es richtet sich an Menschen jeden Alters (einschließlich Erwachsene).
- Jedes Jahr wird das Motto des Wettbewerbs bekannt gegeben.







## POLNISCHES BRANDWISSENSTURNIER „JUGEND VERHINDERT BRÄNDE“

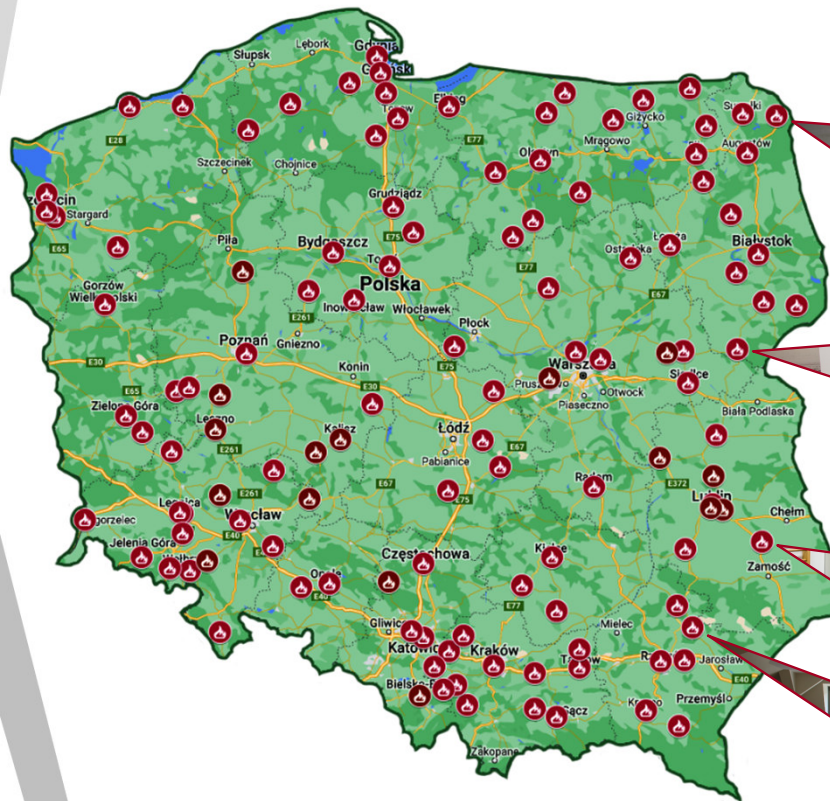


- Das Turnier zielt darauf ab, Interesse an Brandschutz, Feuerwehrrettung, Sicherheitsthemen usw. zu wecken.
- Es richtet sich an Kinder und Jugendliche im ganzen Land.
- jährlich nehmen ca. 20. 000 Teilnehmer teil, in 3 Altersgruppen.





## VERTEILUNG DER SCHULUNGSRÄUME



Wykaz sal edukacyjnych działających w jednostkach organizacyjnych PSP

1	dolnośląskie	15
2	kujawsko-pomorskie	6
3	lubelskie	8
4	lubuskie	3
5	łódzkie	4
6	małopolskie	12
7	mazowieckie	10
8	opolskie	2
9	podkarpackie	6
10	podlaskie	11
11	pomorskie	8
12	śląskie	5
13	świętokrzyskie	3
14	warmińsko-mazurskie	13
15	wielkopolskie	11
16	zachodniopomorskie	7

suma: 124

rola i cel

grupy docelowe

kampanie społeczne

konkursy

sale edukacyjne

sprawozdania

fundacja Orlen

mobilny symulator

media społecznościowe

odznaka „Iuvenis Forti”

plany na przyszłość



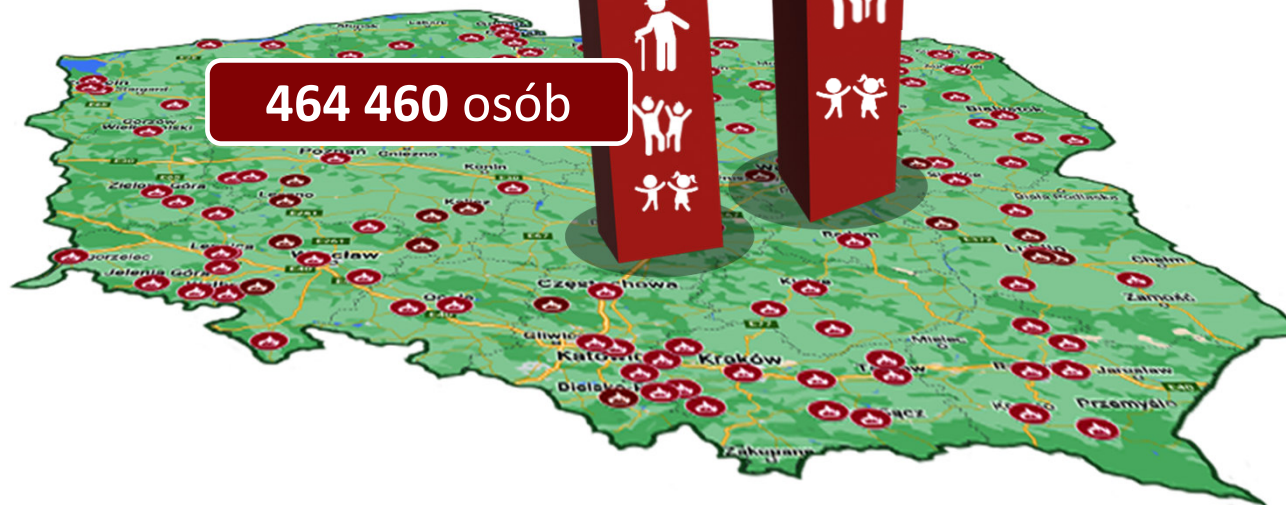
**DIE FREQUENZ** 

2022 rok

808 363 osób

2021 rok

464 460 osób









## DATENERHEBUNG



Im Rahmen der Berichterstattung werden Daten aus Sitzungen mit den Bewohnern, Senioren, in der Schulen und Schulungsräumen gesammelt.

Der Plan geht davon aus, dass mindestens 4 % der 5- bis 19-Jährigen in unserem Bereich ausgebildet werden.







## ORLEN STIFTUNG



Die ORLEN-Stiftung hat in Zusammenarbeit mit der Abteilung für soziale Prävention des Hauptkommando im Rahmen des Projekts „Akademie der ORLEN-Stiftung – Sicherheit“ eine kostenlose Online-Schulung für Vertreter der Stadt- und Kreiskommandos der Staatlichen Feuerwehr organisiert, bei denen Schulungsräume tätig sind.



rola i cel

grupy docelowe

kampanie społeczne

konkursy

sale edukacyjne

sprawozdania

fundacja Orlen



mobilny symulator

media społecznościowe

odznaka „Iuvenis Forti”

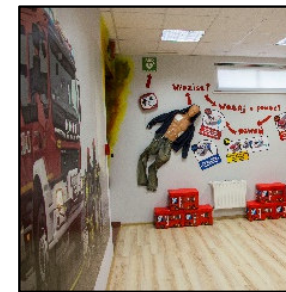
plany na przyszłość



## BEZPIECZNE ORLETA



Das Programm beinhaltet die Finanzierung ausgewählter Unterrichtsräume, in denen die Kurse für Kinder und Jugendliche durchgeführt werden.

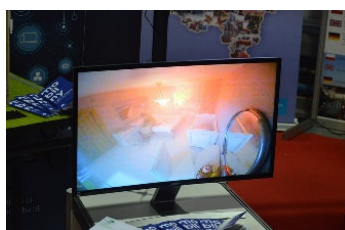
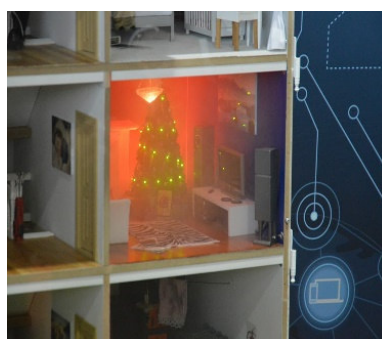




## MOBILER BRANDRISIKO-SIMULATOR (MODUL 'EINFAMILIENHAUS')



Dies ist ein intelligentes Modell eines Einfamilienhauses, in dem Computer und elektronische Geräte jedes Element steuern.



Die Kameras ermöglichen die virtuelle Teilnahme an Gefahrensituationen.





## ANDERE MODULE



Modul „Wald-Wasser“



Modul „Öffentliches Gebäude“

rola i cel

grupy docelowe

kampanie społeczne

konkursy

sale edukacyjne

sprawozdania

fundacja Orlen

mobilny symulator

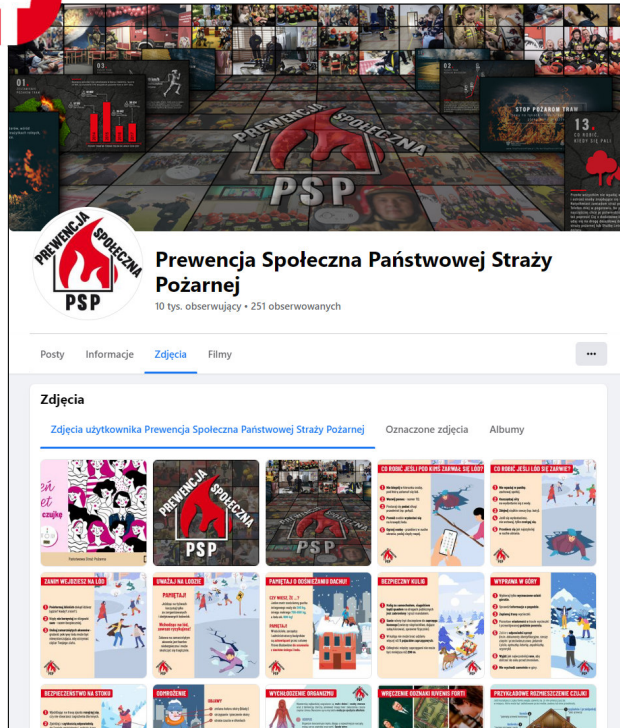
media społecznościowe

odznaka „Iuvenis Forti”

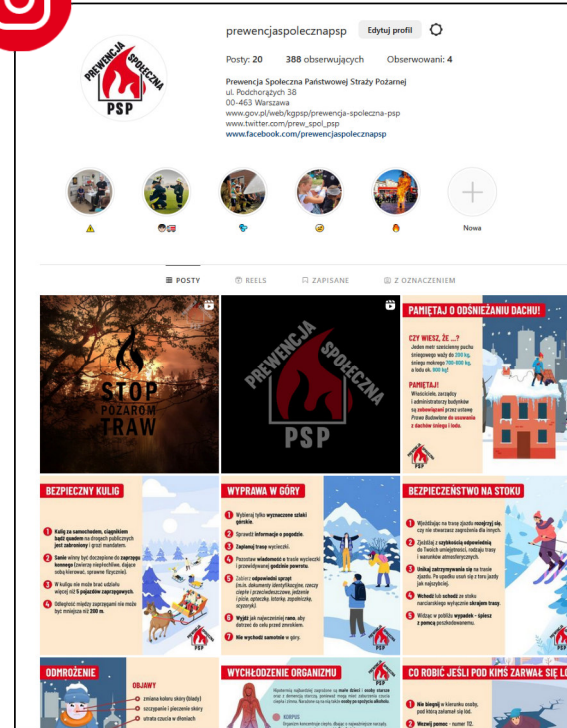
plany na przyszłość



# SOCIAL MEDIA



<https://www.facebook.com/prewencjaspolecznapsp>



<https://www.instagram.com/prewencjaspolecznapsp>



[https://twitter.com/prew\\_spol\\_psp](https://twitter.com/prew_spol_psp)

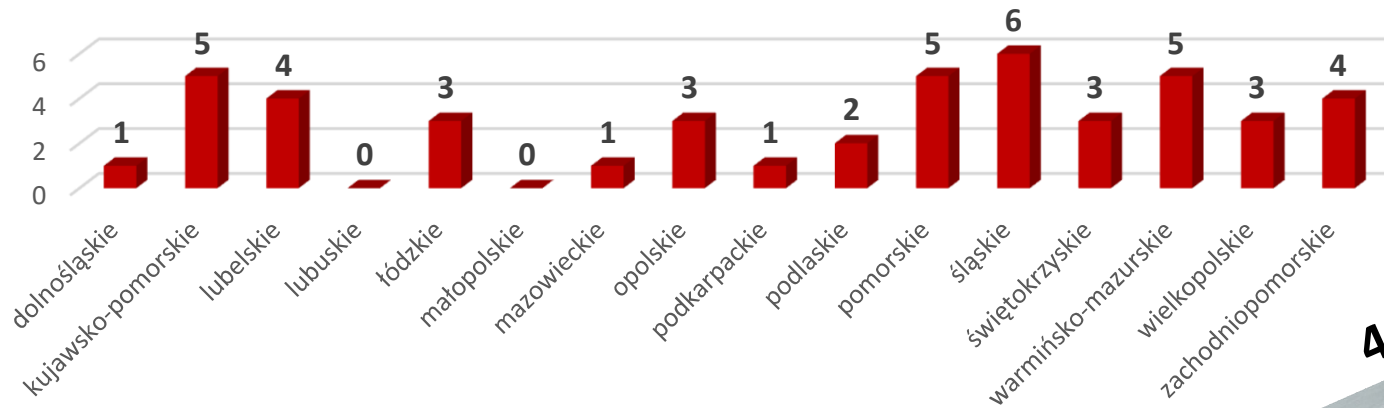




## ABZEICHEN - „IUVENIS FORTI”



Anzahl der vergebenen Iuvenis Forti-Abzeichen  
im Jahren 2021-2023



46 odznaczonych





rola i cel

grupy docelowe

kampanie społeczne

konkursy

sale edukacyjne

sprawozdania

fundacja Orlen

mobilny symulator

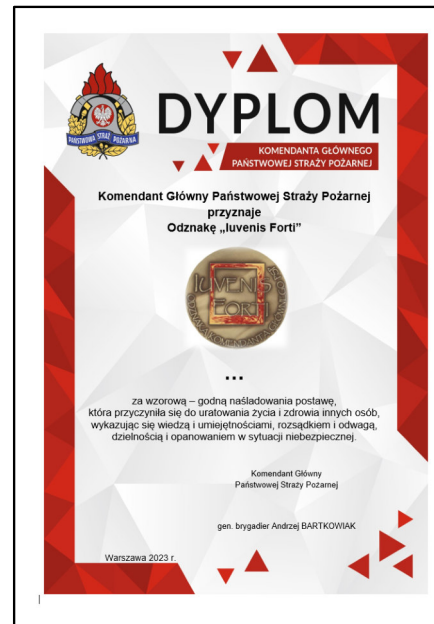
media społecznościowe

odznaka „Iuvenis Forti”

plany na przyszłość



## ABZEICHEN - „IUVENIS FORTI”



**PREWENCJA SPOLECZNA PSP**

### Formularz zgłoszenia do odznaczenia Iuvenis Forti

**Dane zgłaszającego**  
kandydata do odznaki „Iuvenis Forti”

1. Imię i nazwisko komendanta jednostki organizacyjnej PSP
2. Adres i nazwa jednostki organizacyjnej PSP
3. Numer telefonu
4. Adres e-mail

**Dane kandydata**  
ubiegającego się o odznaczenie „Iuvenis Forti”

5. Imię i nazwisko
6. Adres zamieszkania
7. Wiek
8. Województwo

**Dane zdarzenia**  
będącego podstawą zgłoszenia do odznaki „Iuvenis Forti”

9. Data zdarzenia
10. Tytuł artykułu prasowego
11. Data publikacji
12. Link do publikacji
13. Miejsce zdarzenia
14. Opis zdarzenia działań Kandydata oraz jego wpływ na przebieg zdarzenia





## HILFSAKTION FÜR KINDER BEI UNFÄLLEN - „RETTUNGSBÄREN



rola i cel

grupy docelowe

kampanie społeczne

konkursy

sale edukacyjne

sprawozdania

fundacja Orlen

mobilny symulator

media społecznościowe

odznaka „Iuvenis Forti”

plany na przyszłość

**VIELEN DANK FÜR IHRE AUFMERKSAMKEIT** 

---

## TISZBIEREK Teresa

Zastępca Naczelnika Wydziału Prewencji Społecznej  
Komenda Główna Państwowej Straży Pożarnej  
tel. 47 772 3037  
e-mail [ttiszbierek@kg.straz.gov.pl](mailto:ttiszbierek@kg.straz.gov.pl)

---

