



Landesfeuerwehrverband Brandenburg e.V.

Herzlich Willkommen

zur Vorstellung vom Projekt
„Brandschutzadler Brandenburg“



**Forum Brandschutzerziehung und -aufklärung
10.-11.November 2023 Wismar**



René Buhle



- 49 Jahre, verheiratet, 2 Kinder
- Seit 1992 Mitglied der Freiwilligen Feuerwehr
- Seit 2002 Ortswehrführer Feuerwehr Oehna (Gem. Niedergörsdorf BB)
- Seit 2023 stellvertretender Gemeindebrandmeister Gemeinde Niedergörsdorf BB
- Fachbereichsleiter Brandschutzerziehung und Aufklärung im KfV Teltow-Fläming
- Seit 2010 Angestellter beim Landkreis Teltow-Fläming im Feuerwehrtechnischen - Zentrum als Koordinator Brandschutzerziehung und Aufklärung im Landkreis Teltow - Fläming
- Seit 2016 stellv. Fachausschussleiter Brandschutzerziehung und Aufklärung LFV Brandenburg

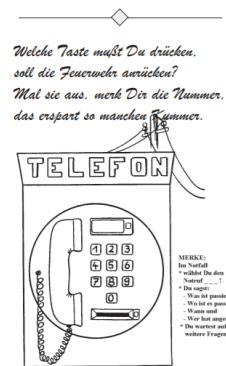


Historie zum Brandschutzadler Brandenburg

- Vorbild Brandschutz 1 aus DDR Zeiten



- Brandschutzadler der LJF-BB alt



Trage im Telefon die Notrufnummer ein, die Du wählst, wenn Du die Feuerwehr oder den Rettungsdienst

Teste Dein Wissen !

An den einzelnen Stationen kannst Du vieles über die Feuerwehr und das Verhalten in Notfällen lernen. Höre aufmerksam zu und löse folgende Fragen. Zeige, daß du Dir den Brandschutzadler durch dein Wissen im Brandschutz verdient hast!

Na dann, viel Spaß !

Name: _____

Vorname: _____

Klasse: _____

Punkte Quiz: _____
maximale Punktzahl 12

Überreicht durch: _____



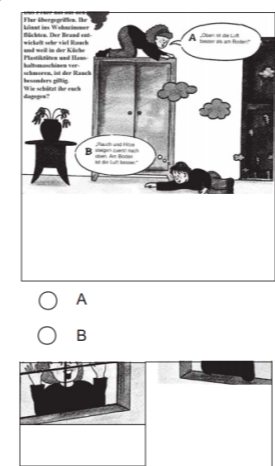
Was brennt besonders leicht?

Wie gehe ich mit Zündmitteln um?

Ich behalte sie und spiele damit.

Ich übergebe sie einem Lehrer oder anderen Erwachsenen.

Ich übergebe sie anderen Kindern/Schülern.



Was kann das Feuer?

Das Feuer kann nutzen und schaden, es kann gut und böse sein.

Feuer schadet nur und ist böse.

Feuer nutzt nur und ist gut.

Wann ist Feuer nützlich und

Feuer macht Rauch und Funken.

Feuer verbrennt Papier.

Feuer erzeugt Wärme, hilft beim Kochen und Heizen, spendet Licht.

Wann ist Feuer schädlich und böse?

Feuer kocht das Essen.

Feuer wärmt die Stube.

Feuer brennt das Haus ab - die Feuerwehr muß löschen.

Wann rufe ich die Feuerwehr?

Ich warte auf einen Erwachsenen, der das macht.

Ich laufe zur Feuerwehr.

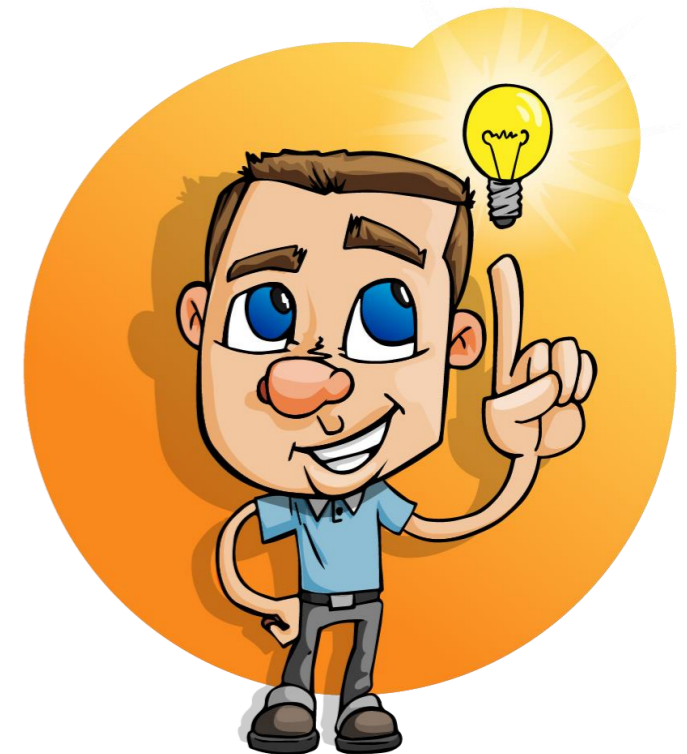
Ich laufe zum nächsten Telefon und rufe die Feuerwehr an.





Ideen zur Neugestaltung!

- moderneres Aussehen
- Stufenmodell unabhängig von den Klassenstufen
- Flexibel und schnell anzupassen
- Onlineverfügbarkeit
- Wiedererkennung mit anderen Projekten
- Abnahme auch möglich durch **Nicht** - Feuerwehrfachpersonal





Probleme!

- Rechte nicht beim LFV-BB
- Eigentümer stimmt Änderungswünschen nicht zu
- Erstellung des neuen Layouts
- Finanzierung





Lösung!



- Finanzierung durch Projektförderung
- Erstellung neues Logo durch Grafikagentur und Erwerb der Rechte
- Erarbeitung neuer Fragebögen mit Bezug zum Ordner „Alles über Feuer und Rauch“ durch Fachausschuss BE/BA Brandenburg
- Erstellung von Urkunden und Button mit Unterstützung der Geschäftsstelle des LFV-BB
- Bereitstellung der Unterlagen auf der Internetplattform des LFV-BB
- Bereitstellung von Starterkids für die Kreisverbände





Landesfeuerwehrverband Brandenburg e.V.

Das Ergebnis!





„Bronze“ Vorschule bis 2. Klasse



Landesfeuerwehrverband
Brandenburg e.V.

Brandschutzadler „Stufe Bronze“



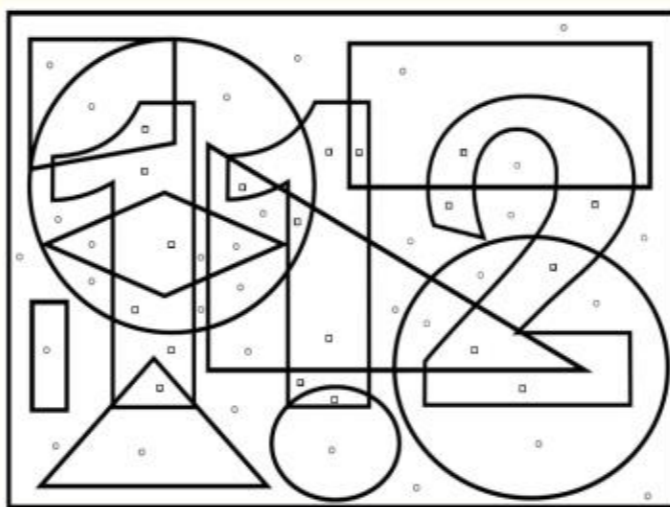
Brandschutzadler

Stufe Bronze

Klasse 1-2

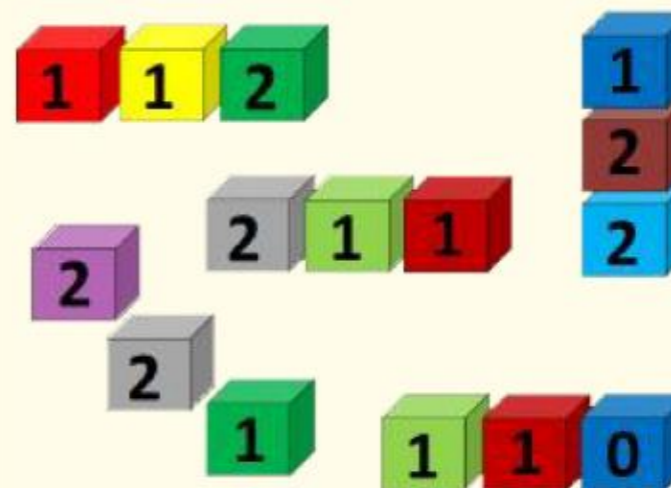


1. Male das Bild aus.
Punkte Blau / Vierecke Rot



Punkte: ____ von 1

2. Welche Bausteine zeigen
die Notrufnummer der Feuerwehr?



Punkte: ____ von 1



„Bronze“ Vorschule bis 2. Klasse



Landesfeuerwehrverband
Brandenburg e.V.

Brandschutzadler „Stufe Bronze“



Am Test des

Brandschutzadler der

Stufe Bronze

hat erfolgreich teilgenommen:

Vorname: _____

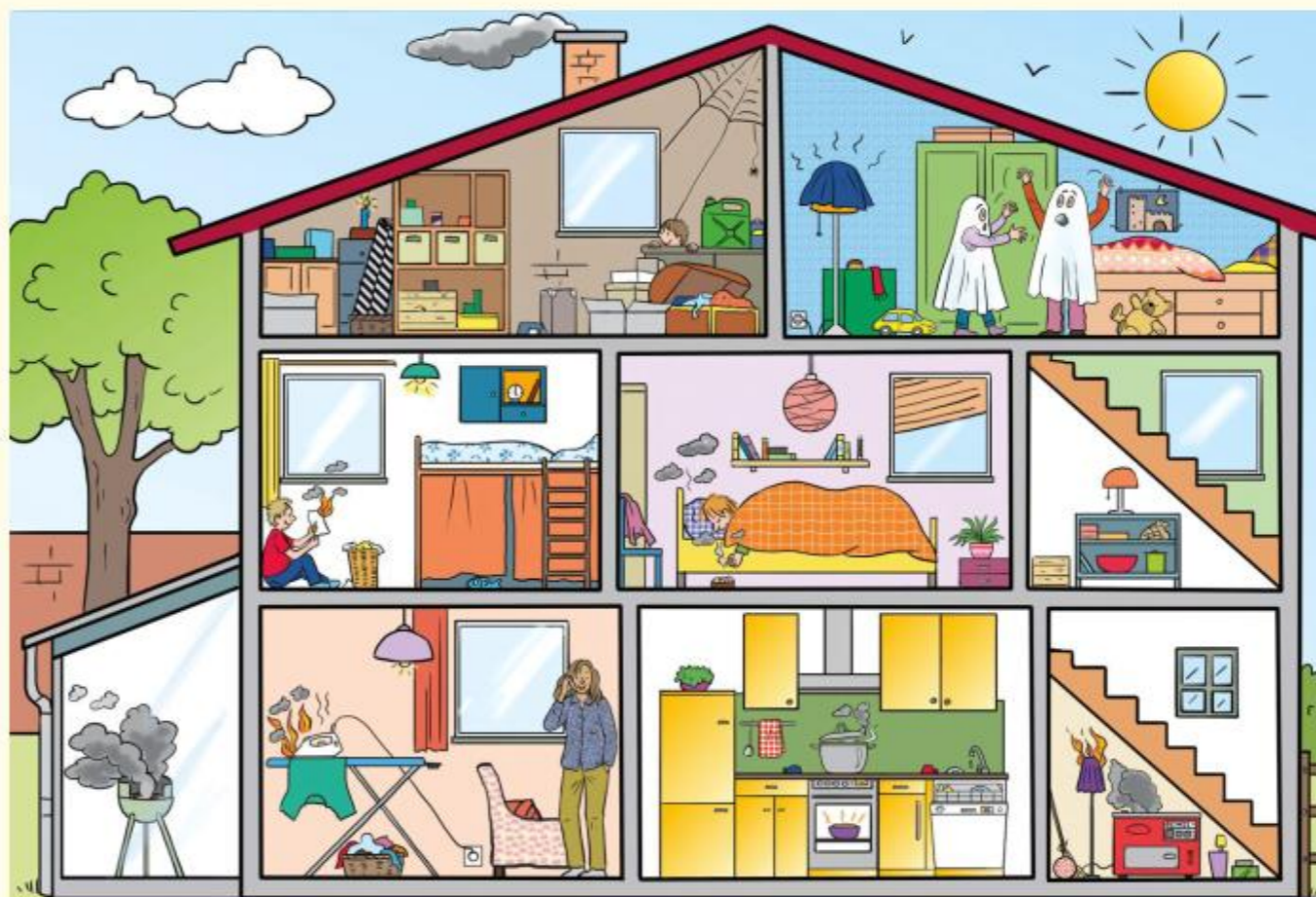
Name: _____

Klasse: _____

Schule: _____

Gesamtpunktzahl: _____ von 12

3. Finde die 10 Gefahrenquellen im Haus auf dem Bild.





Lösungsbogen „Bronze“



Landesfeuerwehrverband
Brandenburg e.V.

Brandschutzadler „Stufe Bronze“



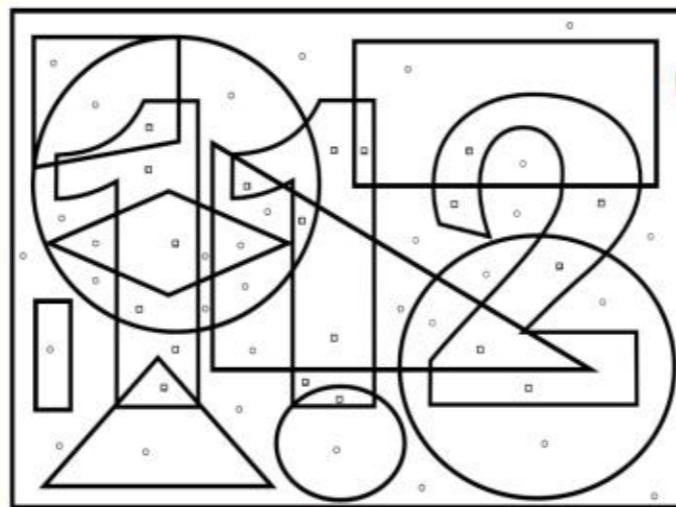
Brandschutzadler

Stufe Bronze

Klasse 1-2

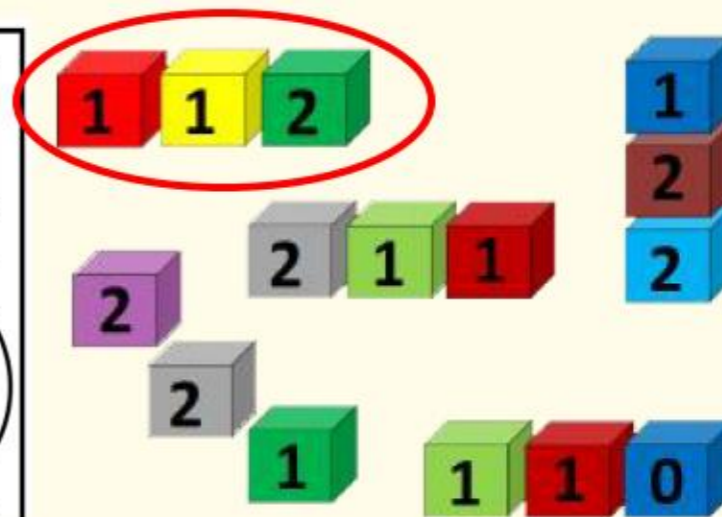


1. Male das Bild aus.
Punkte Blau / Vierecke Rot



Punkte: ____ von 1

2. Welche Bausteine zeigen
die Notrufnummer der Feuerwehr?



Punkte: ____ von 1



Lösungsbogen „Bronze“



Landesfeuerwehrverband
Brandenburg e.V.

Brandschutzadler „Stufe Bronze“



Am Test des

Brandschutzadler der

Stufe Bronze

hat erfolgreich teilgenommen:

Vorname: _____

Name: _____

Klasse: _____

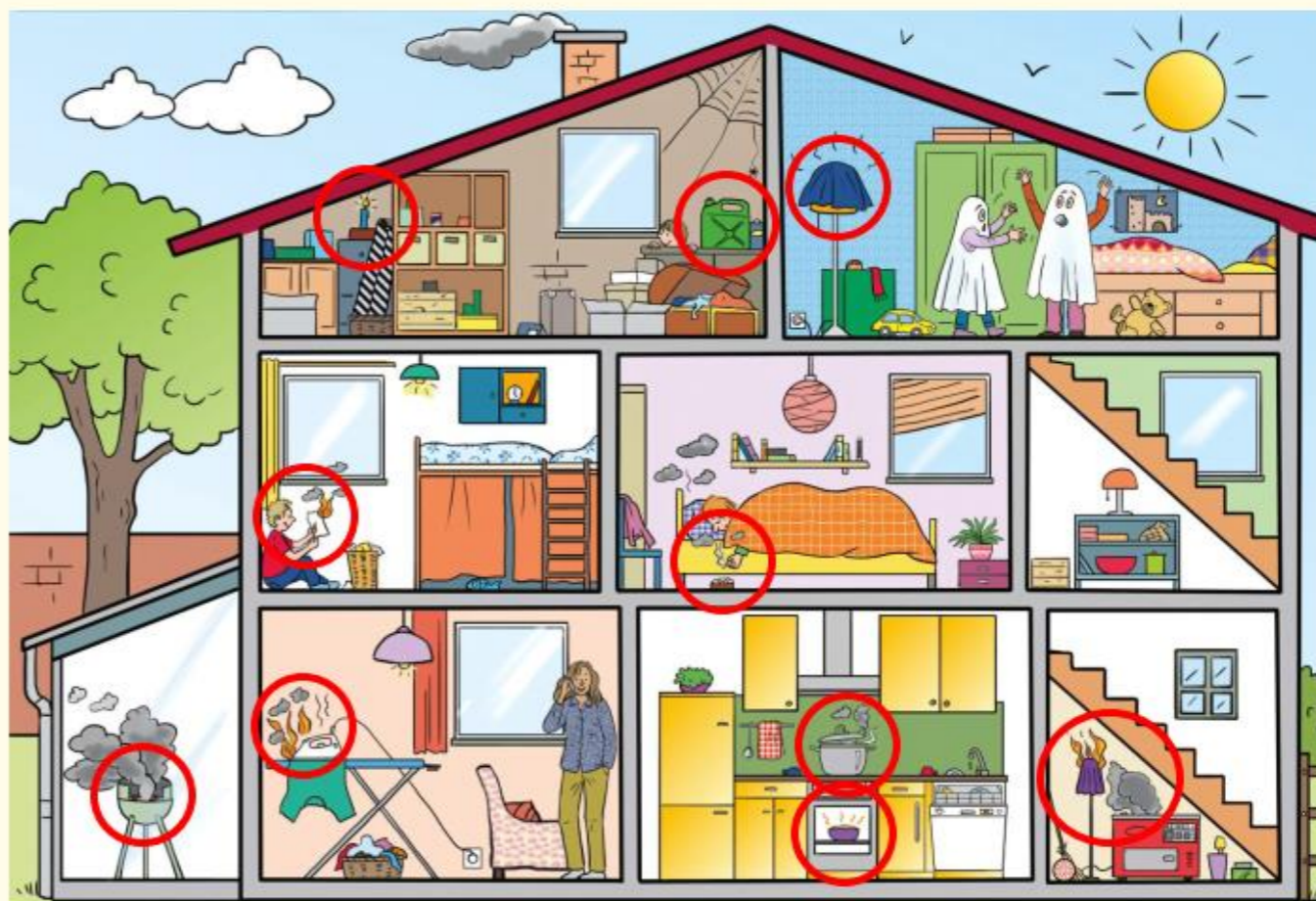
Schule: _____

Gesamtpunktzahl: _____ von 12



www.lfv-bb.de

3. Finde die 10 Gefahren im Haus auf dem Bild.



Punkte: _____ von 10



„Silber“ 3. bis 4. Klasse



Landesfeuerwehrverband
Brandenburg e.V.

Brandschutzadler „Stufe Silber“



Brandschutzadler

Stufe Silber

Klasse 3-4

9. Wie verhalte ich mich,
wenn es brennt?





Du bist fertig...

Am Test des
Brandschutzadler der
„Stufe Silber“

hat erfolgreich teilgenommen:

Vorname: _____

Name: _____

Klasse: _____

Schule: _____

Gesamtpunktzahl: ____ von 16



www.lfv-bb.de

Punkte: ____ von 1



Landesfeuerwehrverband Brandenburg e.V.

„Silber“ 3. bis 4. Klasse



Landesfeuerwehrverband
Brandenburg e.V.

Brandschutzadler „Stufe Silber“



1. Nenne die 4 W's!

W _____
W _____
W _____
W _____



NOTRUF 112

3. Was machst du, wenn du ein Feuer siehst?

- Ich melde das Feuer.
- Ich schaue warum es brennt.
- Ich hole andere Kinder zum löschen.



4. Warum darf mit Feuer nicht gespielt werden?

- Weil es keine Spielplätze dafür gibt.
- Weil Brände entstehen können.

5. Was machst du, wenn du ein Feuerzeug findest?

- Ich spiele damit.
- Ich gebe es einem Erwachsenen.
- Ich schenke es einem Freund.



6. Welche Farbe hat ein Feuerlöscher?

- Grau
- Rot
- Er kann jede Farbe haben.



7. Finde 5 Sachen, die besonders leicht und schnell brennen?



8. Wann rufe ich die Feuerwehr?

- Wenn die Katze auf dem Baum sitzt.
- Wenn es brennt.
- Wenn ein Ball auf die Straße rollt.

Punkte: _____ von 5

Punkte: _____ von 2

Punkte: _____ von 2

Punkte: _____ von 6



Lösungsbogen „Silber“



Landesfeuerwehrverband
Brandenburg e.V.

Brandschutzadler „Stufe Silber“



9. Wie verhalte ich mich,
wenn es brennt?



Brandschutzadler

Stufe Silber

Klasse 3-4

Am Test des
Brandschutzadler der
„Stufe Silber“
hat erfolgreich teilgenommen:

Vorname: _____

Name: _____

Klasse: _____

Schule: _____

Gesamtpunktzahl: ____ von 16

Zimmer schnell verlassen ; Nicht verstecken

Fenster und Türen schließen

Nicht selbst löschen ; Feuerwehr rufen

Du bist fertig...

Punkte: ____ von 1



www.lfv-bb.de



Lösungsbogen „Silber“



Landesfeuerwehrverband
Brandenburg e.V.

Brandschutzadler „Stufe Silber“



1. Nenne die 4 W's!

WO ist der Ereignisort ?

WAS ist passiert ?

WER ruft an? / **W**ie viele Verletzte?

WARTEN auf Rückfragen ?



NOTRUF 112

3. Was machst du, wenn du ein Feuer siehst?

- Ich melde das Feuer.
- Ich schaue warum es brennt.
- Ich hole andere Kinder zum Löschen.



5. Was machst du, wenn du ein Feuerzeug findest?

- Ich spiele damit.
- Ich gebe es einem Erwachsenen.
- Ich schenke es einem Freund.



7. Finde 5 Sachen, die besonders leicht und schnell brennen?



2. Wie verhaltet ihr Euch bei einem Feueralarm?

- Wir bleiben in der Klasse.
- Wir gehen mit unserem Lehrer zum Sammelplatz.
- Ich gehe zum Feuer.

4. Warum darf mit Feuer nicht gespielt werden?

- Weil es keine Spielplätze dafür gibt.
- Weil Brände entstehen können.

6. Welche Farbe hat ein Feuerlöscher?

- Grau
- Rot
- Er kann jede Farbe haben.



8. Wann rufe ich die Feuerwehr?

- Wenn die Katze auf dem Baum sitzt.
- Wenn es brennt.
- Wenn ein Ball auf die Straße rollt.

Punkte: _____ von 5

Punkte: _____ von 2

Punkte: _____ von 2

Punkte: _____ von 6



„Gold“ 5. bis 6. Klasse



Landesfeuerwehrverband
Brandenburg e.V.

Brandschutzadler „Stufe Gold“



Brandschutzadler

Stufe Gold

Klasse 5-6

10. Was bedeuten die folgenden drei Schilder?



11. Wann darf ich einen Rauchmelder betätigen?

- Wenn ich Langeweile habe.
- Wenn es brennt.
- Um zu schauen, ob er funktioniert.

Punkte: _____ von 4

12. Ergänze die 4 W's!

W _____

W _____

W _____

W _____



NOTRUF 112

13. Wenn das Alarmsignal in der Schule verstummt ist, bedeutet das ... ?

- Das die Gefahr vorüber ist.
- Das es nur ein Probealarm war.
- Keine Aufhebung des Alarms, der Alarm ist zu Ende, wenn der Direktor es bekannt gibt.

Punkte: _____ von 5

Am Test des
Brandschutzadler der
„Stufe Gold“

hat erfolgreich teilgenommen:

Vorname: _____

Name: _____

Klasse: _____

Schule: _____

Gesamtpunktzahl: _____ von 24



www.lfv-bb.de





Landesfeuerwehrverband Brandenburg e.V.

„Gold“ 5. bis 6. Klasse



Landesfeuerwehrverband
Brandenburg e.V.

Brandschutzadler „Stufe Gold“

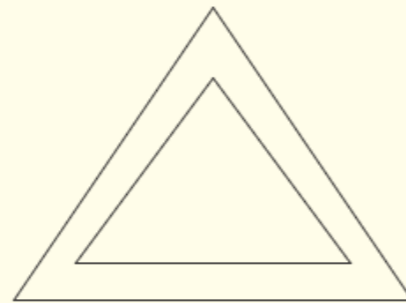


1. Trage im Telefon die
Notrufnummer ein.



3. Kennst du die Unterschiede zwischen
einer Freiwilligen Feuerwehr und einer
Berufsfeuerwehr?

4. Befülle das Verbrennungsdreieck!



5. Meine Eltern zünden einen Grill an.
Was dürfen Sie nicht verwenden?

- Benzin
- Spiritus
- Grillanzünder

6. Was kann man mit Wasser löschen?

- Benzin
- Gas
- Holz

7. Wozu braucht man Rauchmelder?

- Sie warnen vor Rauch im Zimmer.
- Man braucht keine Rauchmelder.
- Man nimmt ihn als Wecker.

8. Wo sind Rauchmelder
richtig angebracht?

- Auf dem Schrank.
- Unter dem Bett.
- An der Decke.

9. Wie lösche ich ein
Streichholz richtig?

- Ich schmeiße es brennend weg.
- Ich schüttel es aus.
- Ich puste es aus und lege es in ein Glas mit Wasser.

10. Wann ist ein Feuer nützlich?

- Wenn ein Papierkorb brennt.
- Zum Kochen.
- Wenn die Schule brennt.

2. Es brennt in deinem Zimmer wie
verhältst du dich?

- Ich verlasse kriechend den Raum und schließe die Tür.
- Ich suche das Feuer.
- Ich versuche das Feuer zu löschen.

Punkte: _____ von 2

Punkte: _____ von 7

Punkte: _____ von 3

Punkte: _____ von 3



Lösungsbogen „Gold“



Landesfeuerwehrverband
Brandenburg e.V.

Brandschutzadler „Stufe Gold“



Brandschutzadler

Stufe Gold

Klasse 5-6

10. Was bedeuten die folgenden drei Schilder?



Sammelpunkt oder Sammelplatz!



Notausgangstür!



Standort Feuerlöscher!

11. Wann darf ich einen Rauchmelder betätigen?

- Wenn ich Langeweile habe.
- Wenn es brennt.
- Um zu schauen, ob er funktioniert.

12. Ergänze die 4 W's!

WO ist der Ereignisort ?

WAS ist passiert ?

WER ruft an? / Wie viele Verletzte?

WARTEN auf Rückfragen ?



NOTRUF 112

13. Wenn das Alarmsignal in der Schule verstummt ist, bedeutet das ... ?

- Das die Gefahr vorüber ist.
- Das es nur ein Probealarm war.
- Keine Aufhebung des Alarms, der Alarm ist zu Ende, wenn der Direktor es bekannt gibt.

Am Test des
Brandschutzadler der
„Stufe Gold“

hat erfolgreich teilgenommen:

Vorname: _____

Name: _____

Klasse: _____

Schule: _____

Gesamtpunktzahl: ____ von 24



Punkte: ____ von 4

Punkte: ____ von 5

www.lfv-bb.de





Lösungsbogen „Gold“



Landesfeuerwehrverband
Brandenburg e.V.

Brandschutzadler „Stufe Gold“



1. Trage im Telefon die
Notrufnummer ein.



3. Kennst du die Unterschiede zwischen
einer Freiwilligen Feuerwehr und einer
Berufsfeuerwehr?

Berufsfeuerwehr ist ständig auf der Wache

Berufsfeuerwehr bekommt Geld dafür

Freiwillig: Haben noch andere Berufe

Kommen von der Arbeit oder zu Hause zur

Feuerwache; kriegen kein Geld für die Feuerwehr

4. Befülle das Verbrennungsdreieck!



Brennstoff !

Sauerstoff / Luft !

Wärme / Zündenergie!

5. Meine Eltern zünden einen Grill an.
Was dürfen Sie nicht verwenden?

Benzin

Spiritus

Grillanzünder

6. Was kann man mit Wasser löschen?

Benzin

Gas

Holz

7. Wozu braucht man Rauchmelder?

Sie warnen vor Rauch im Zimmer.

Man braucht keine Rauchmelder.

Man nimmt ihn als Wecker.

8. Wo sind Rauchmelder
richtig angebracht?

Auf dem Schrank.

Unter dem Bett.

An der Decke.

9. Wie lösche ich ein
Streichholz richtig?

Ich schmeiße es brennend weg.

Ich schüttel es aus.

Ich puste es aus und
lege es in ein Glas mit Wasser.

10. Wann ist ein Feuer nützlich?

Wenn ein Papierkorb brennt.

Zum Kochen.

Wenn die Schule brennt.

Punkte: _____ von 2

Punkte: _____ von 7

Punkte: _____ von 3

Punkte: _____ von 3



Bereitstellung von Materialien zum Download auf der Internetplattform des LFV-BB

<https://www.lfv-bb.de/projekte/brandenburger-brandschutzadler/>

Hier geht's zu den Tests für den "Brandschutzadler"

Test Brandschutzadler Klassen 1 - 2

Brandschutzadler "Bronze"

Lösungen Brandschutzadler "Bronze"

Test Brandschutzadler Klassen 3 - 4

Brandschutzadler "Silber"

Lösungen Brandschutzadler "Silber"

Test Brandschutzadler Klassen 5 - 6

Brandschutzadler "Gold"

Lösungen Brandschutzadler "Gold"

Hier geht's zu den Urkunden

Urkunde "Bronze"

Urkunde "Silber"

Urkunde "Gold"





Buttonvorlagen zum selbst herstellen

- Hintergrund und Probleme!

Hier geht's zu den Button



Button - Groß "Bronze" (Ø 69 mm)
Button - Klein "Bronze" (Ø 41 mm)



Button - Groß "Silber" (Ø 69 mm)
Button - Klein "Silber" (Ø 41 mm)



Button - Groß "Gold" (Ø 69 mm)
Button - Klein "Gold" (Ø 41 mm)





Erste Erfahrungen beim Einsatz in der Öffentlichkeit

- wird gut angenommen
- Auswertung und Nachbesprechung vor Ort ist sehr wichtig
(Fehler und Falschinformation der Eltern sofort korrigieren)
- Personalansatz muss stimmen
- Lösungsbögen für einheitliche Auswertung vor Ort bereithalten
- Eltern diskutieren mit den Kindern
- Gut zu ergänzen mit Rauchdemohaus und Notrufkoffer



Landesfeuerwehrverband Brandenburg e.V.

Kontakt bei Fragen zur Nutzung außerhalb von Brandenburg und Änderungswünschen am Layout

GESCHÄFTSSTELLE

Landesfeuerwehrverband Brandenburg e.V.

Verkehrshof 7

14478 Potsdam

Telefon: 0331 20148950

Telefax: 0331 20148959

Mail: gst@lfv-bb.de

Kontakt für Anregungen, Fragen und Änderungswünschen zum Inhalt

Axel Thiemann

Vorsitzender Fachausschuss BE/BA

Mail:

fa_brandschutzerziehung@lfv-bb.de

René Buhle

Stellv. Vorsitzender Fachausschuss BE/BA

Mail:

Rene.Buhle@teltow-flaeming.de



Landesfeuerwehrverband Brandenburg e.V.

Fragen?

Feedback!



Wünsche!

Anregungen!

**Vielen Dank für Ihre
Aufmerksamkeit!**