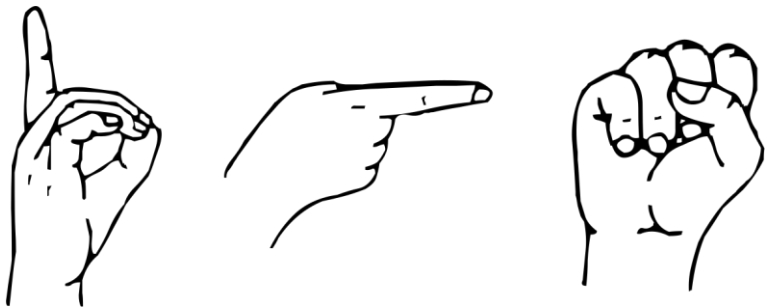




„Welt der Stille“ Auch die Feuerwehr geht es an



Feuerwehr Stuhr- Brandschutzerziehung- und
Aufklärung

Uwe und Sandra Banach

Übersicht



- Eure Dozenten
- Video
- Gehörlos
- Unterschied zwischen Taub und Gehörlos
- Gesten sind überall
- Wo begegnen wir Gehörlosen
- Deutsche Gebärdensprache geschichtliche Aspekte
- Kommunikation
- Jetzt wird's praktisch
- Wo können Gehörlose bei der Feuerwehr eingesetzt werden?
- Gesetzliche Grundlagen
- Zusammengefasst...

Eure Dozenten

Uwe Banach:

- Hauptlöschmeister
- Orts- und Gemeindebrandschutzerzieher in der FF Stuhr
- Verheiratet
- Altenpfleger/Praxisanleiter

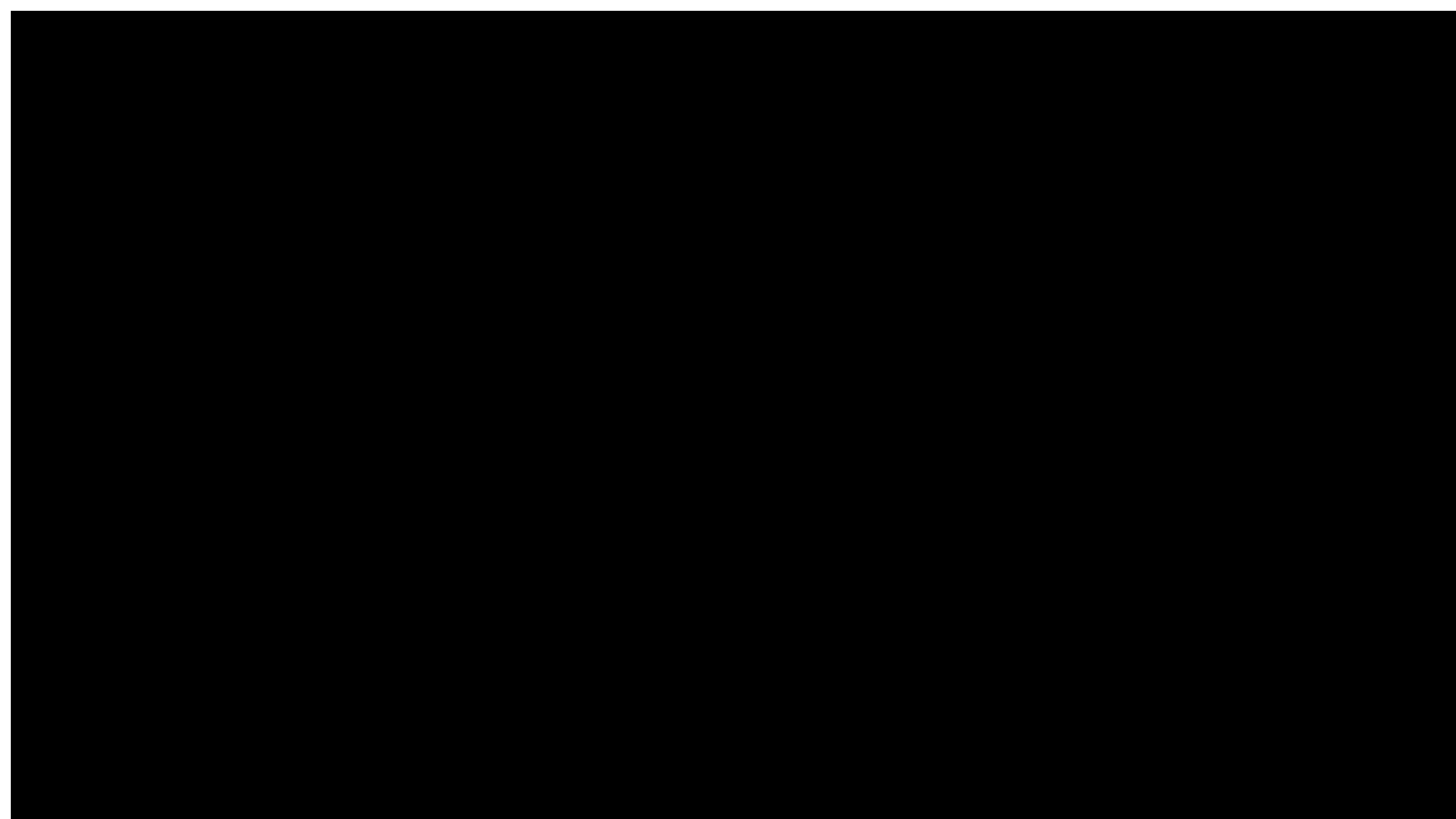


Eure Dozenten

Sandra Banach:

- Anwärtlerin
- Fachberaterin für BE/BA in der FF Stuhr
- Verheiratet
- Leitung soziale Betreuung und Casemanagerin



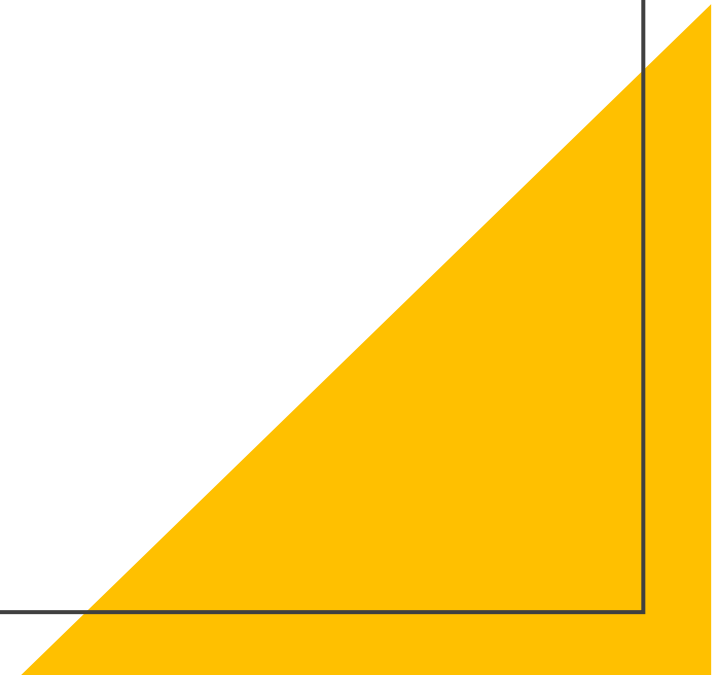


Gehörlos



- Hörverlust wird in verschiedenen Graden eingestuft
- Menschen mit Hörbehinderung/Gehörlos
- Kommunizieren vorwiegend in Gebärdensprache
- „Lautsprache“ ungern genutzt
- Lippenlesen vermeiden
- Zu viele Wörter mit gleichen „Mundbild“

Unterschied zwischen Taub und Gehörlos

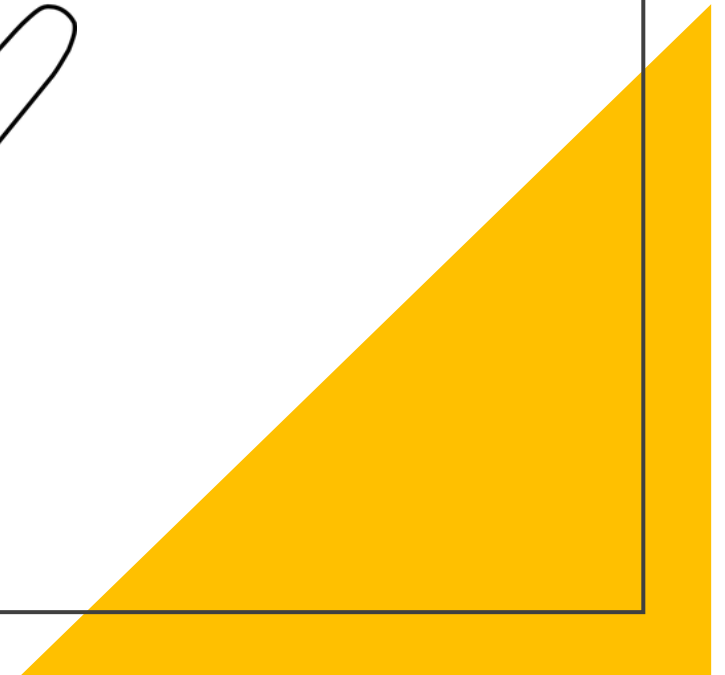
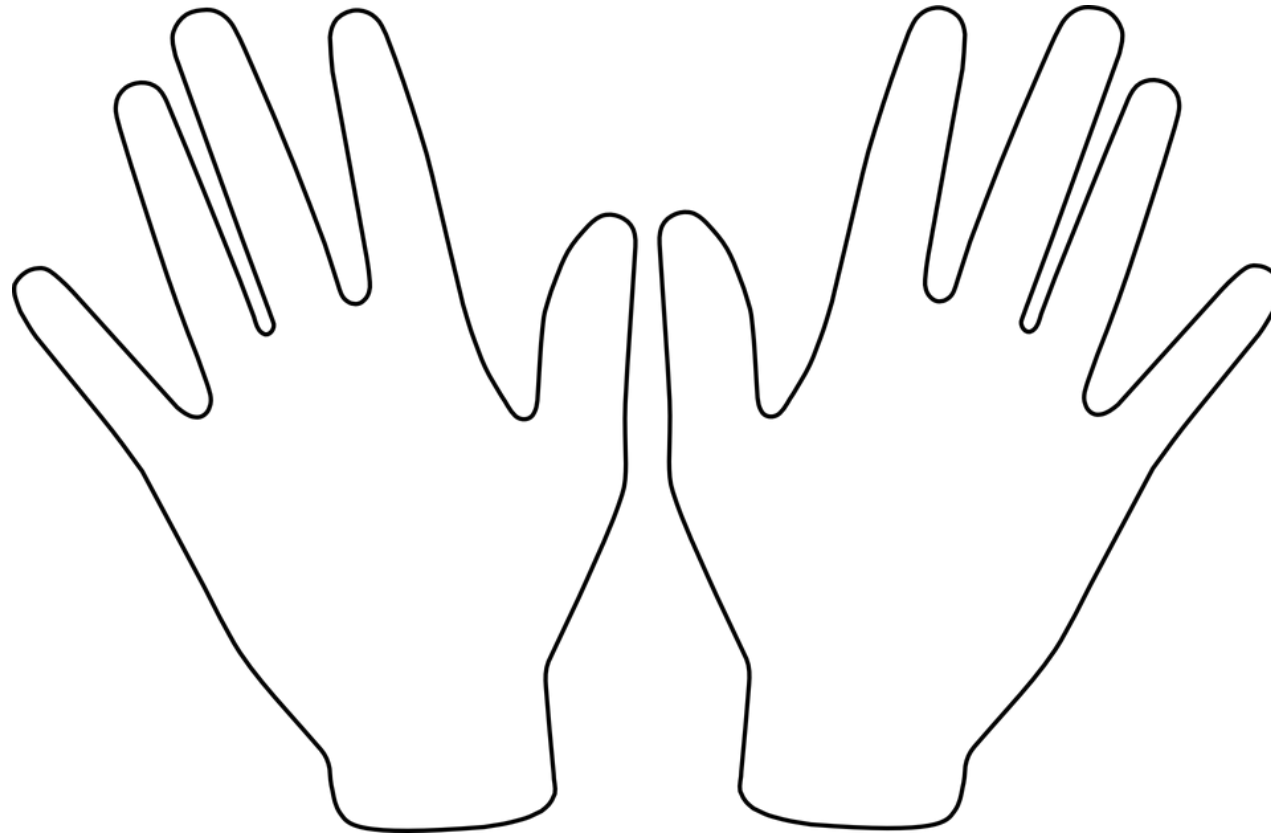


Unterschied zwischen Taub und Gehörlos



- Taubstumm ist diskriminierend
- Gehörlos ist richtig
- „Lautstimme“ kaum genutzt
- Nur 15% erblich bedingt gehörlos
- Unterschiedliche Ursachen
- Oft Ursache unklar
- „Neuer“ Gleichgewichtssinn

Gesten sind überall



Wo begegnen wir Gehörlosen



- Im Alltag
- Bei Einsätzen
- An Infoständen
- Tag der offenen Tür
- Überall

Deutsche Gebärden Sprache geschichtliche Aspekte



- 7. Jahrhundert → Benediktinermönche
- 16. Jahrhundert → Gebärdenzeichen für Privilegierte
- Abbé de L'Épée → Gründer Gebärdenschule in Frankreich
- Mailänder Kongress 1880
- 2002 Behindertengleichstellungsgesetz = DGS anerkannte Sprache
- 2010 Widerruf der Mailänder Beschlüsse

Kommunikation

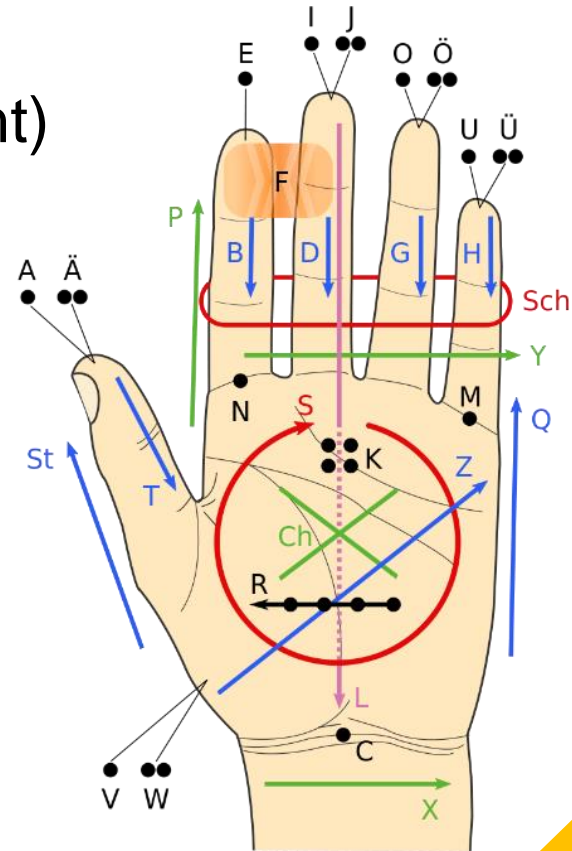
- Kontaktaufnahme
- Mimik und Gestik
- Umgebung und Licht
- Abstand = Körpereinsatz
- Stift und Papier
- Gebärdendolmetscher
- Warnhinweise
- Hand zu Hand
- Alltagshelfer



Kommunikation



- Freie Sicht (Oberkörper und Gesicht)
- Gestenfenster
- Gebärden und ihre Tücken
- LBG und/oder DGS
- Lormen





Jetzt wird's praktisch

Wo können Gehörlose bei der Feuerwehr eingesetzt werden?



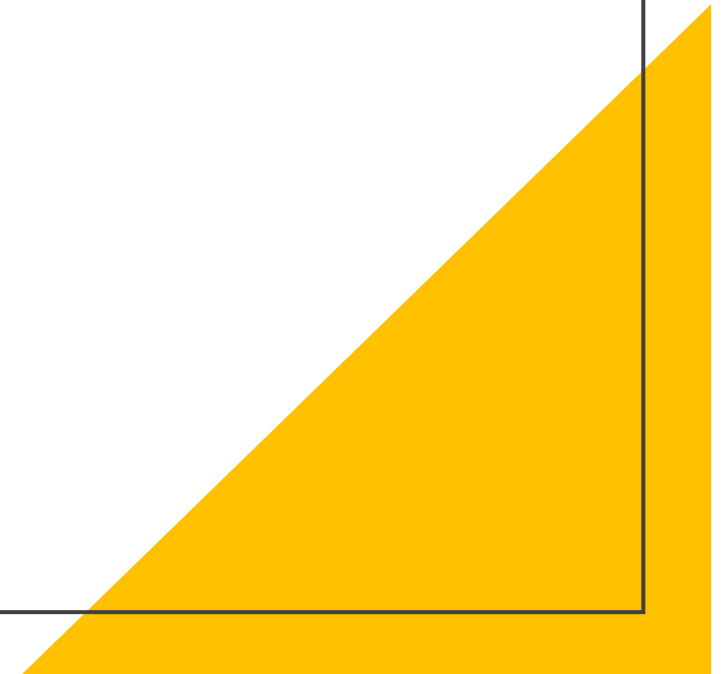
- Maschinist unterstützen
- Versorgung z.B. Küche
- Logistik z.B. Schlauchwerkstatt, AGT Werkstatt
- In Teamarbeit bei Brandbekämpfung z.B. Schlauchtrupp
- Gerätewart

Gesetzliche Grundlagen

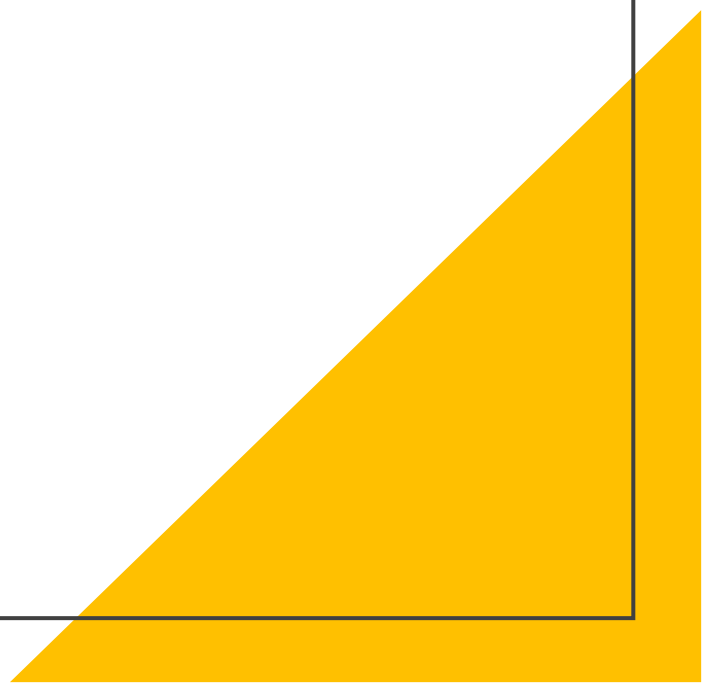


- Rechtliche Aspekte
- SGB IX und X
- Behindertenausweis mit Grad der Behinderung
- Gehörlosengeld
- Alles für Alle

Zusammengefasst....



Fragen?





DANK

#73105198